



Niebüll

VR Bank eG

Volks- und Raiffeisenbank



Jahresbericht 2010

Geschäftsentwicklung seit 1950

1) Nach der Fusion mit der Spar- und Darlehnskasse Ladelund

2) Nach der Fusion mit der Spar- und Darlehnskasse Uphusum

3) Nach der Fusion mit der Raiffeisenbank Wiedingharde eG, Neukirchen

4) Nach der Fusion mit der Raiffeisenbank eG, Leck

5) Nach der Fusion mit der Raiffeisenbank Bökingharde eG, Niebüll

6) Nach der Fusion mit der Raiffeisenbank Bredstedt/Land eG, Breklum

7) Nach der Fusion mit der Volksbank eG, Niebüll-Bredstedt

Geschäfts- jahr	Mitglieder	Geschäfts- volumen T€	Waren- umsatz T€	Einlagen T€	Kredite T€	Geschäfts- guthaben T€	Eigen- kapital T€
1950	218	254	305	112	-	-	-
1960	266	1.855	1.570	701	1.226	83	105
1968	315	4.384	1.715	2.993	2.179	221	322
1969 ¹⁾	592	6.371	3.052	4.539	3.329	320	466
1970 ²⁾	871	9.096	3.909	6.081	4.737	424	641
1975	1.019	17.616	8.107	14.030	7.598	412	784
1980	1.083	34.172	14.925	22.423	19.614	462	1.228
1985 ³⁾	1.532	61.181	27.832	41.354	31.569	590	1.937
1987 ⁴⁾	2.531	96.952	29.490	63.673	50.620	915	2.659
1990 ⁵⁾	3.532	125.249	37.682	89.094	72.111	1.112	4.177
1991	3.715	130.192	39.803	93.704	74.047	1.108	4.623
1992	3.897	138.203	35.720	98.673	82.374	1.412	5.390
1993	3.917	147.941	33.362	106.714	89.759	1.521	6.047
1994	3.956	155.188	31.758	112.861	96.795	1.781	6.831
1995	4.021	165.715	36.126	117.795	111.738	1.985	7.629
1996 ⁶⁾	6.793	282.208	41.888	209.609	176.414	3.113	11.547
1997	6.671	286.811	46.117	215.865	188.813	3.368	12.555
1998	6.671	301.557	44.870	223.968	210.419	3.505	13.532
1999	6.724	321.685	44.464	226.807	235.938	3.579	14.337
2000	7.471	335.254	43.965	226.775	245.023	3.838	17.404
2001 ⁷⁾	10.842	468.825	46.731	312.385	331.789	5.596	27.670
2002	10.861	476.747	51.374	312.105	348.012	5.606	31.283
2003	11.649	482.203	50.902	317.143	356.187	6.969	33.798
2004	12.492	503.561	51.147	322.779	386.423	8.458	37.070
2005	13.027	534.814	48.751	335.443	423.393	8.924	41.215
2006	13.633	575.765	47.245	353.090	447.142	9.102	43.291
2007	14.087	672.197	52.127	381.693	504.268	9.183	46.384
2008	14.122	737.407	64.816	401.724	575.614	9.172	47.777
2009	14.606	842.833	56.185	416.672	685.930	9.572	49.555
2010	15.442	969.635	37.767	458.660	803.300	13.290	60.789

Sehr geehrte Mitglieder, Kunden, Geschäftspartner und Freunde der VR Bank eG,

die Volksbanken und Raiffeisenbanken verzeichnen ein überaus erfolgreiches Geschäftsjahr 2010. Und wir freuen uns, dazuzugehören. Auch die VR Bank eG, Niebüll darf auf ein in der Geschichte noch nie dagewesenes Wachstum blicken.

Die Kreditvergabe an Privatkunden, wie auch an Unternehmen ist gestiegen. Der Trend des Wachstums der langfristigen Kredite hält ungebrochen an. Dabei konzentrierte sich das Potenzial im Wesentlichen auf unsere strategischen Geschäftsfelder, den Finanzierungen von Investitionen in den Bereichen der Landwirtschaft und der Erneuerbaren Energien.

Diese Entwicklung zeigt, dass wir unsere Kunden nachhaltig mit Krediten begleiten und somit am unerwarteten Wirtschaftswachstum einen großen Anteil haben.

Der Wirtschaftskreislauf dieser Investitionen fließt in die Region zurück und verschafft der Konjunktur einen maßgeblichen Aufschwung.

Schleswig-Holstein und gerade auch unsere Region Nordfriesland sind vom Tourismus stark geprägt. Trotz Wetterlagen – zwischen extremer Hitze und Dauerregen – wurde eine anhaltend gute Saison verzeichnet. Die Umsätze weisen eine steigende Tendenz auf. Die gute Stimmung erstreckt sich auf das ganze Land.

Durch derartige Faktoren in unserer Region hat sich eine Dynamik entwickelt, die im Zukunftsatlas der Prognos AG als überdurchschnittlich bewertet wird.

Anders als andere Bankinstitute haben wir als genossenschaftlich organisierte Bank den direkten Kontakt zu unseren Mitgliedern und Kunden in der Region.

Beratungsqualität, Fachkompetenz und Kundennähe überzeugen.

Mit unseren Mitarbeitern in den 13 Geschäftsstellen bieten wir umfangreiche Service- und persönliche Beratungsleistungen an.



*Der Vorstand:
Torsten Jensen,
Klaus Sievers
(Vorsitzender)
(v.l.n.r.)*

Diese starke regionale Verwurzelung findet auch Ausdruck im starken gemeinnützigen Engagement Ihrer VR Bank eG. Zahlreiche örtliche Vereine oder Aktionen wurden durch Spenden und Sponsoring unterstützt.

Auch unsere im Jahr 2008 gegründete VR Bank Niebüll-Stiftung wächst. Viele Projekte konnten wir schon erfolgreich unterstützen und freuen uns darauf, durch unsere Stiftung weiterhin ehrenamtliches Engagement in der Region zu fördern.



VR Bank eG

Niebüll

Volks- und Raiffeisenbank

Die Bilanzsumme unserer Bank ist im Geschäftsjahr 2010 um 127 T€ auf 970 T€ oder um 15 % gestiegen.

Daneben konnten wir auch einen sehr erfreulichen Anstieg der Kundeneinlagen verzeichnen. So konnte im Berichtsjahr die Einlagenentwicklung von 416 T€ auf 458 T€ um 10,1% eine wesentliche Steigerung erfahren.

Die Tendenz der Nachfrage unserer Kunden nach Einlagenprodukten verstärkte sich auch in 2010. Wachstumstreiber waren hier insbesondere die Spareinlagen.

Im weiteren Jahresverlauf war der 01.07.2010 ein bedeutendes Datum. Die Neustrukturierung des Agrarhandels in Kooperation mit der HaGe Kiel trat mit diesem Datum in Kraft.

Das Gemeinschaftsunternehmen, Raiffeisen Süderlügum GmbH & Co KG, an dem zu 50% die VR Bank eG und zu 50% die HaGe AG beteiligt ist, nahm den Betrieb auf.

Zielsetzung dieser Partnerschaft war und ist, für die Agrarkunden ein leistungsfähiger Partner zu sein. Ein Strukturkonzept, gepaart mit einer gemeinsamen Logistikknutzung und Kapazitätenauslastung soll wesentliche Kosteneinsparungen ermöglichen und damit die Wettbewerbsstärkung nachhaltig beeinflussen.

Verlässlich, berechenbar, persönlich und fair – diese Attribute kennzeichnen bis heute die partnerschaftliche Gemeinschaft in einer Genossenschaft. Die VR Bank bleibt der Idee der Selbsthilfe, der Selbstverwaltung und Selbstverantwortung auch weiterhin treu, indem sie ihren Mitgliedern die Möglichkeit gibt, als Miteigentümer ihre Bank mitzugestalten. Dabei profitieren Mitglieder und Bank gleichermaßen von einer in der deutschen Bankenlandschaft einzigartigen Partnerschaft. Mehr als 1.000 neue Mitglieder konnten wir in 2010 in diese Gemeinschaft aufnehmen. Zum Jahresende wird die VR Bank von 15.442 Mitgliedern getragen.

Bei der Erwähnung eines positiven Geschäftsverlaufes in 2010 darf auch unsere 100 %-ige Tochter, die VR Immobilien GmbH, nicht fehlen. Sie gehört zu den führenden Beratern und Vermittlern rund um die Immobilie in unserer Region und trägt mit einem positiven Geschäftsergebnis zum Erfolg bei.

Das Geschäftsjahr 2010 schließt mit einem sehr guten Ergebnis aus der ordentlichen Geschäftstätigkeit. Die möglich gewordene Zuführung aus dem Verkauf der HaGe Aktien, sowie Ausgleichszahlungen aus der Umstrukturierung des Agrarhandels führen zur weiteren Stärkung unseres Eigenkapitals. Mit dieser gewonnenen Stärke gehen wir die Herausforderungen der Zukunft gerne an.

Wir sagen „Danke“ an alle, die zu unserem Geschäftserfolg beigetragen haben. Wir danken unseren Mitgliedern und Kunden für das Vertrauen, das sie in uns setzen.



Unseren Mitarbeiterinnen und Mitarbeitern danken wir für Ihre Leistungsbereitschaft und für Ihren Einsatz, denn ohne sie wäre dieses Ergebnis nicht möglich gewesen. Wir sind seitens des Vorstandes überzeugt davon, dass wir mit dieser Mannschaft auch die Ziele der VR Bank eG, Niebüll im Jahre 2011 erreichen.

Den Mitgliedern des Aufsichtsrates gilt ebenfalls unser Dank. Sie haben uns mit fachlichem Rat unterstützt und alle bedeutenden Entscheidungen stets mitgetragen.

Mit unseren genossenschaftlichen Verbundunternehmen arbeiten wir lange Jahre eng und partnerschaftlich zum Wohle unserer Kunden zusammen. Diese fruchtbare Kooperation wollen und werden wir fortführen.

Mit einem Zitat des Gründungsvaters Hermann Schulze-Delitzsch (1808 bis 1883) möchten wir enden:

Die VR Bank eG in ausgewählten Zahlen

	2010 in T€	2009 in T€	Veränderung in T€
Bilanzzahlen			
Bilanzsumme	969.635	842.833	126.802
Forderungen an Kunden	773.988	660.645	113.343
Kundenkreditvolumen	803.300	685.930	117.370
Kundeneinlagen inkl. Verbriefte Verbindlichkeiten	458.660	416.672	41.988
Bilanziertes Eigenkapital*	60.789	49.555	11.234
Gewinn- und Verlustrechnung			
Zinsüberschuss	21.551	18.792	2.759
Provisionsüberschuss	8.540	7.803	737
Rohergebnis Warenverkehr	2.843	1.751	1.092
Personalaufwendungen	14.380	14.659	-279
Andere Verwaltungsaufwendungen inkl. Abschreibungen	9.381	9.368	13
Bewertungs- und sonstiges Ergebnis	-2.314	-2.399	85
Jahresüberschuss	6.859	1.920	4.939
Weitere Kennzahlen			
Dividendensatz*	6,0%	6,0%	
Dividende*	686 T€	542 T€	
Eigenkapitalquote*	6,27%	5,88%	
Mitarbeiter im Jahresdurchschnitt	266	332	
davon Teilzeit	43	74	
Geschäftsstellen inkl. Zahlstelle Langeneß	14	14	
Mitglieder	15.442	14.606	

* vorbehaltlich der Genehmigung durch die Vertreterversammlung

„...Genossenschaften sind immer das, was menschliche Einsicht, geistige Kraft und persönlicher Mut aus ihnen machen.“

**Herzlichst
Klaus Sievers und
Torsten Jensen**

Niebüll, im März 2011

VR Bank - für Sie persönlich.

Aufsichtsrat der
VR Bank eG (v.L.n.r.) :
Hans-Jakob Paulsen,
Günter Petersen,
Heinrich Petersen,
Sabine Volquardsen,
Hans-Ulrich Martensen,
Christian Jensen,
Paul August
Scharfschwerdt,
Mark Böckenholt,
Uwe Mussack



Der Aufsichtsrat hat im Berichtsjahr die ihm nach Gesetz, Satzung und Geschäftsordnung obliegenden Aufgaben erfüllt. Er hat seine Überwachungsfunktion wahrgenommen und die in seinen Zuständigkeitsbereich fallenden Beschlüsse gefasst.

Der Vorstand informierte den Aufsichtsrat in regelmäßig stattfindenden Sitzungen über die Geschäftsentwicklung, die Vermögens-, Finanz- und Ertragslage sowie über besondere Ereignisse der VR Bank eG. Der Aufsichtsratsvorsitzende stand immer in einem engen Informations- und Gedankenaustausch mit dem Vorstand.

2010 traf man sich zu insgesamt neun Sitzungen. Schwerpunkte bildeten dabei die strategische Ausrichtung, die Entwicklung der Bank, sowie

Risikoberichte und Risikoentwicklung nach MaRisk.

Zusätzlich wurden zahlreiche weitere Ausschusssitzungen mit Einzelmitgliedern des Aufsichtsrates abgehalten. Aus den Ausschusssitzungen wurde dem Gesamtgremium berichtet.

In einer zweitägigen Seminarreihe hat der Aufsichtsrat eine spezielle Qualifizierungsmaßnahme besucht.

Der vorliegende Jahresabschluss 2010 mit Lagebericht wird vom Genossenschaftsverband e.V. geprüft. Über das Prüfungsergebnis wird in der Vertreterversammlung berichtet.

Den Jahresabschluss, den Lagebericht und den Vorschlag für die Verwendung des Jahresüberschusses hat der Aufsichtsrat in seiner Sitzung am 4. März geprüft und für

in Ordnung befunden. Der Vorschlag für die Verwendung des Jahresüberschusses, unter Einbeziehung des Gewinnvortrages, entspricht den Vorschriften der Satzung.

Der Aufsichtsrat empfiehlt der Vertreterversammlung, den vom Vorstand vorgelegten Jahresabschluss zum 31.12.2010 festzustellen und die vorgeschlagene Verwendung des Jahresüberschusses zu beschließen.

Durch Ablauf der Wahlzeit scheidet in diesem Jahr

Hans-Ulrich Martensen,
Sönnebüll
Heinrich Petersen,
Humptrup
Paul A. Scharfschwerdt,
Risum-Lindholm

aus dem Aufsichtsrat aus. Die Wiederwahl der ausscheidenden Mitglieder ist zulässig.

Der Aufsichtsrat spricht dem Vorstand und den Mitarbeitern für die in 2010 geleistete Arbeit seinen besonderen Dank aus.

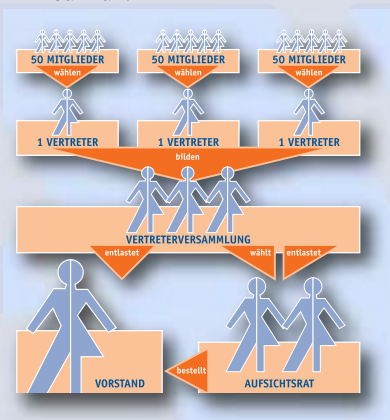
Hans-Jakob Paulsen
Aufsichtsratsvorsitzender
Niebüll, im März 2011

Vertreterversammlung

Die Vertreterversammlung ist das oberste Organ unserer Genossenschaft.

Für je fünfzig Mitglieder wird ein Vertreter gewählt.

Gemäß unserer Satzung finden alle vier Jahre Wahlen zur Vertreterversammlung statt. Die nächste Wahl steht in diesem Jahr an.



Verbandszugehörigkeit

BVR – Bundesverband der Deutschen Volksbanken und Raiffeisenbanken e.V., Berlin

GVN – Genossenschaftsverband e.V., Frankfurt am Main

Zentralinstitute:

DZ Bank AG, Frankfurt am Main

Aufsichtsrat

Hans-Jakob Paulsen,
Landwirt, Vollstedt
(Vorsitzender)

Uwe Mussack,
Geschäftsführer, Druckerei,
Niebüll
(stv. Vorsitzender)

Mark Böckenholt,
Dipl.-Ing. Architekt,
Süderlügum

Christian Jensen,
Steuerberater/Buchprüfer, Leck

Hans-Ulrich Martensen,
Landwirt, Sönnebüll

Günter Petersen,
Dipl.-Verwaltungswirt,
Havetoftlojt

Heinrich Petersen,
Landwirt, Humptrup

Paul August Scharfschwerdt,
Ltd. Verwaltungsfachangestellter,
Risum-Lindholm

Sabine Volquardsen,
Kfm. Angestellte, Grabmale,
Langenhorn

Vorstand

Klaus Sievers (Vorsitzender)

Torsten Jensen

Prokuristen

Carl-Bahne Andresen,
Holm

Carsten-Peter Christiansen,
Bramstedtlund

Hans-Adolf Deussing,
Süderlügum

Harry Massow,
Niebüll

Ocke Rickertsen,
Brekum

Dieter Schramm,
Niebüll

Holger Schütze,
Jübek

Dirk Sprenger,
Niebüll

Asmus Thomsen,
Humptrup

Jahresbilanz zum 31. Dezember 2010 (gekürzt*)

Aktiva			Passiva		
	2010 in Euro	2009 in T€UR		2010 in Euro	2009 in T€UR
Barreserve	14.291.338,70	12.982	Verbindlichkeiten		
Forderungen an Kreditinstitute	89.630.172,16	52.373	gegenüber Kreditinstituten	431.020.580,70	360.919
Forderungen an Kunden	773.988.144,66	660.645	Verbindlichkeiten		
Schuldverschreibungen und andere			gegenüber Kunden	458.659.565,79	416.673
festverzinsliche Wertpapiere	28.798.562,66	37.081	Verpflichtungen aus Warengeschäften und		
Aktien und andere nicht			aufgenommenen Warenkrediten	0,00	1.723
festverzinsliche Wertpapiere	21.707.616,79	21.317	Treuhandverbindlichkeiten	3.551,67	5
Handelsbestand	663,90	0	Sonstige Verbindlichkeiten	1.974.430,94	1.617
Warenbestand	0,00	16.170	Rechnungsabgrenzungsposten	6.004.274,46	3.739
Beteiligungen und Geschäftsguthaben			Rückstellungen	10.498.393,28	8.060
bei Genossenschaften	11.664.219,82	14.268	Fonds für allgemeine Bankrisiken	7.000.000,00	6.000
Anteile an verbundenen Unternehmen	2.601.129,19	68	Eigenkapital:		
Treuhandvermögen	3.551,67	5	Gezeichnetes Kapital	13.290.250,00	9.572
Immaterielle Anlagewerte	30.295,00	38	Kapitalrücklage	8.675.600,64	8.676
Sachanlagen	16.732.424,13	19.407	Ergebnisrücklagen	30.449.167,98	24.929
Sonstige Vermögensstände	5.349.663,93	5.658	Bilanzgewinn	2.059.385,24	920
Rechnungsabgrenzungsposten	4.837.418,09	2.821	Summe der Passiva	969.635.200,70	842.833
Summe der Aktiva	969.635.200,70	842.833	Eventualverbindlichkeiten aus Bürgschaften		
			und Gewährleistungen	29.311.615,25	25.285
			Andere Verpflichtungen aus		
			unwiderruflichen Kreditzusagen	31.385.987,77	42.007

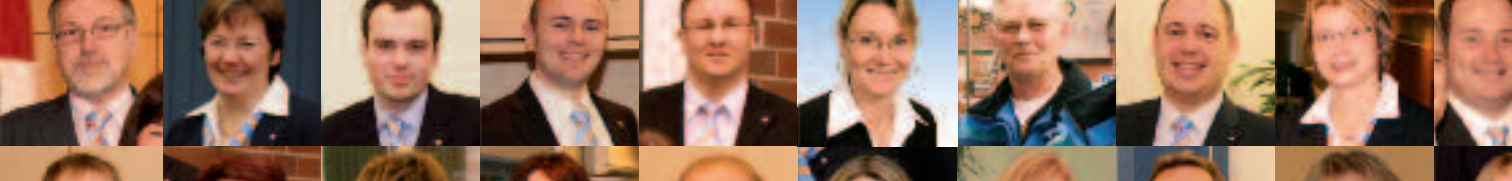
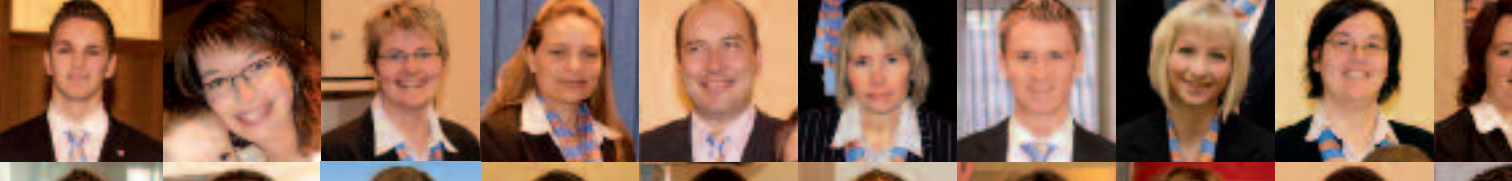
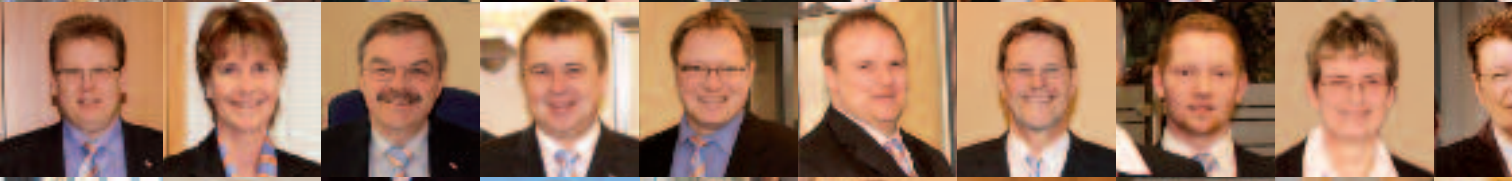
Gewinn- und Verlustrechnung (gekürzt*)

1. 1. 2010 bis 31. 12. 2010	Geschäftsjahr 2010		2009
	in €uro		in T€UR
Zinserträge	42.484.430,92		37.689
Zinsaufwendungen	-20.933.901,70	21.550.529,22	-18.897
Laufende Erträge aus Wertpapieren und Beteiligungen		560.165,74	1.385
Provisionserträge	9.259.949,39		8.537
Provisionsaufwendungen	-719.574,29	8.540.375,10	-735
Ergebnis aus Finanz- bzw. Handelsgeschäften		-39.219,35	-261
Rohergebnis aus dem Warenverkehr		2.843.440,47	1.751
Sonstige betriebliche Erträge		1.231.055,31	722
Personalaufwand	-14.380.136,80		-14.659
Andere Verwaltungsaufwendungen	-7.735.220,87	-22.115.357,67	-7.549
Abschreibungen und Wertberichtigungen auf immaterielle Anlagewerte und Sachanlagen		-1.645.633,35	-1.819
Sonstige betriebliche Aufwendungen		-959.283,57	-208
Abschreibungen und Wertberichtigungen auf Forderungen und Wertpapiere		-3.011.292,46	-3.022
Erträge aus Zuschreibungen zu Beteiligungen und Anteilen an verbundenen Unternehmen		8.237,23	0
Ergebnis aus normaler Geschäftstätigkeit		6.963.016,67	2.934
Außerordentliche Erträge/Aufwendungen		3.731.104,86	0
Steueraufwendungen		-2.834.736,29	-1.014
Einstellungen in den Fonds für allgemeine Bankrisiken		-1.000.000,00	0
Jahresüberschuss		6.859.385,24	1.920
Einstellungen in Ergebnisrücklagen		-4.800.000,00	-1.000
Bilanzgewinn		2.059.385,24	920

* Zum vollständigen Jahresabschluss und Lagebericht wurde der uneingeschränkte Bestätigungsvermerk durch den Genossenschaftsverband e.V. am 04. 03. 2011 erteilt. Die Einreichung dieser Unterlagen sowie der in § 325 Abs. 1 HGB genannten weiteren Unterlagen bei dem Betreiber des elektronischen Bundesanzeigers zwecks Veröffentlichung ist noch nicht erfolgt.



VR Bank - für Sie persönlich.





VR Bank eG

Niebüll

Volks- und Raiffeisenbank

